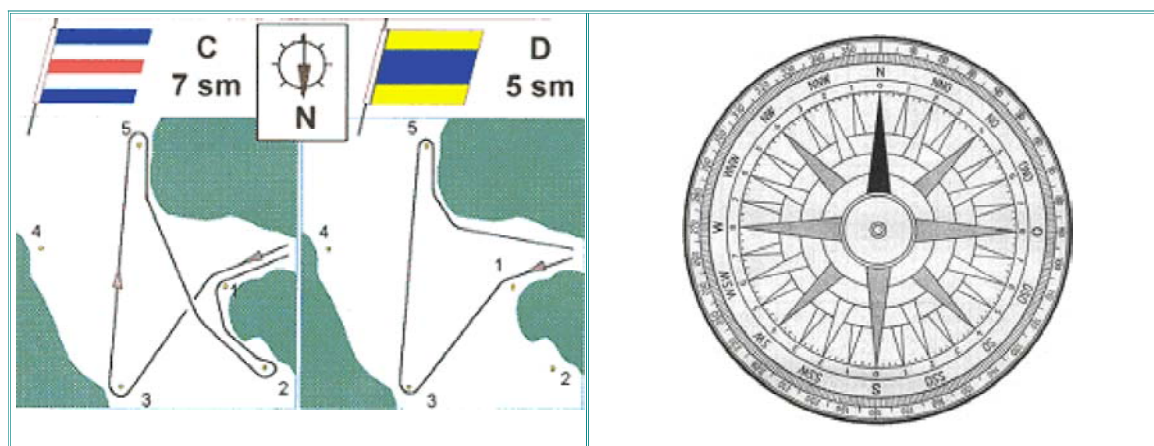
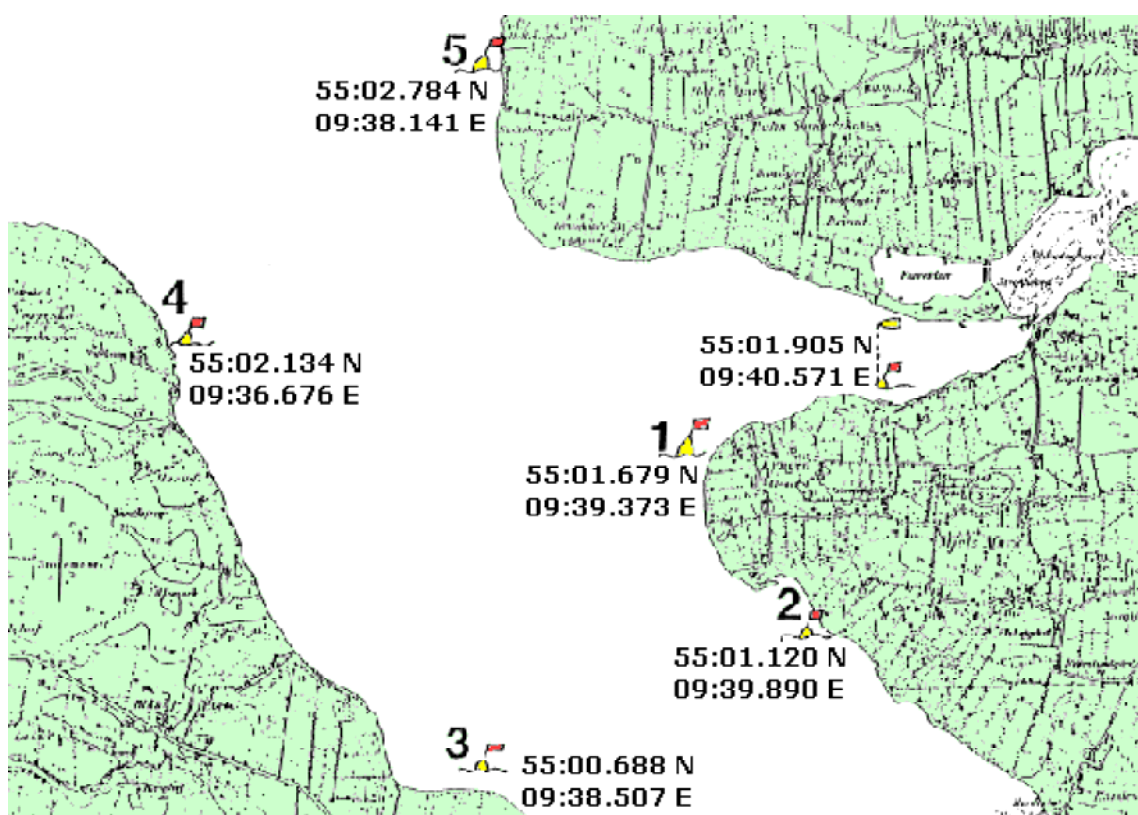


Kapsejladsbaner for Dyvig Bådelaug

Kapsejladsbaner

Positioner opmålt forår 2005

Start:	55° 01' 905 - 09° 40' 571	dybde 6,60m
Bøje nr. 1	55° 01' 679 - 09° 39' 373	dybde 6,60m
Bøje nr. 2	55° 01' 120 - 09° 39' 890	dybde 6,60m
Bøje nr. 3	55° 00' 688 - 09° 38' 507	dybde 6,60m
Bøje nr. 4	55° 02' 134 - 09° 36' 676	dybde 7,80m
Bøje nr. 5	55° 02' 784 - 09° 38' 141	dybde 8,80m



Kapsejladbaner for Dyvig Bådelaug

